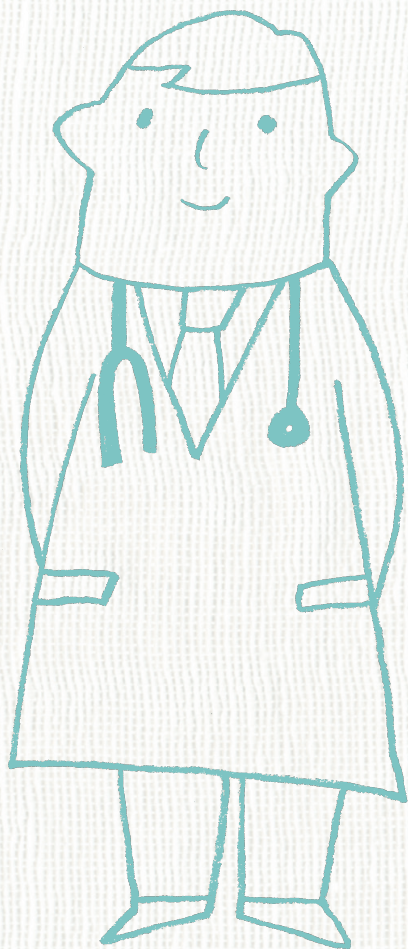


もくじ



1. 夜中に突然、熱が出た！ どうする？
 2. どの病院に行く？
 3. 上手なお医者さんのかかり方の基本は？
 4. かかりつけ医をもちましょう
 5. 休日・夜間の症状で迷ったときには「#8000」
 6. お医者さんと話す前に、カラダのメモが重要
 7. お医者さん以外にも、相談できる人はいます
- トピック：お医者さんがあぶない
8. まとめ

「みんなの保健ノート」は、学校や家庭で健康な生活を送るための知識と知恵をお届けするシリーズ本です。いつもお手元に置いて、ご活用ください。